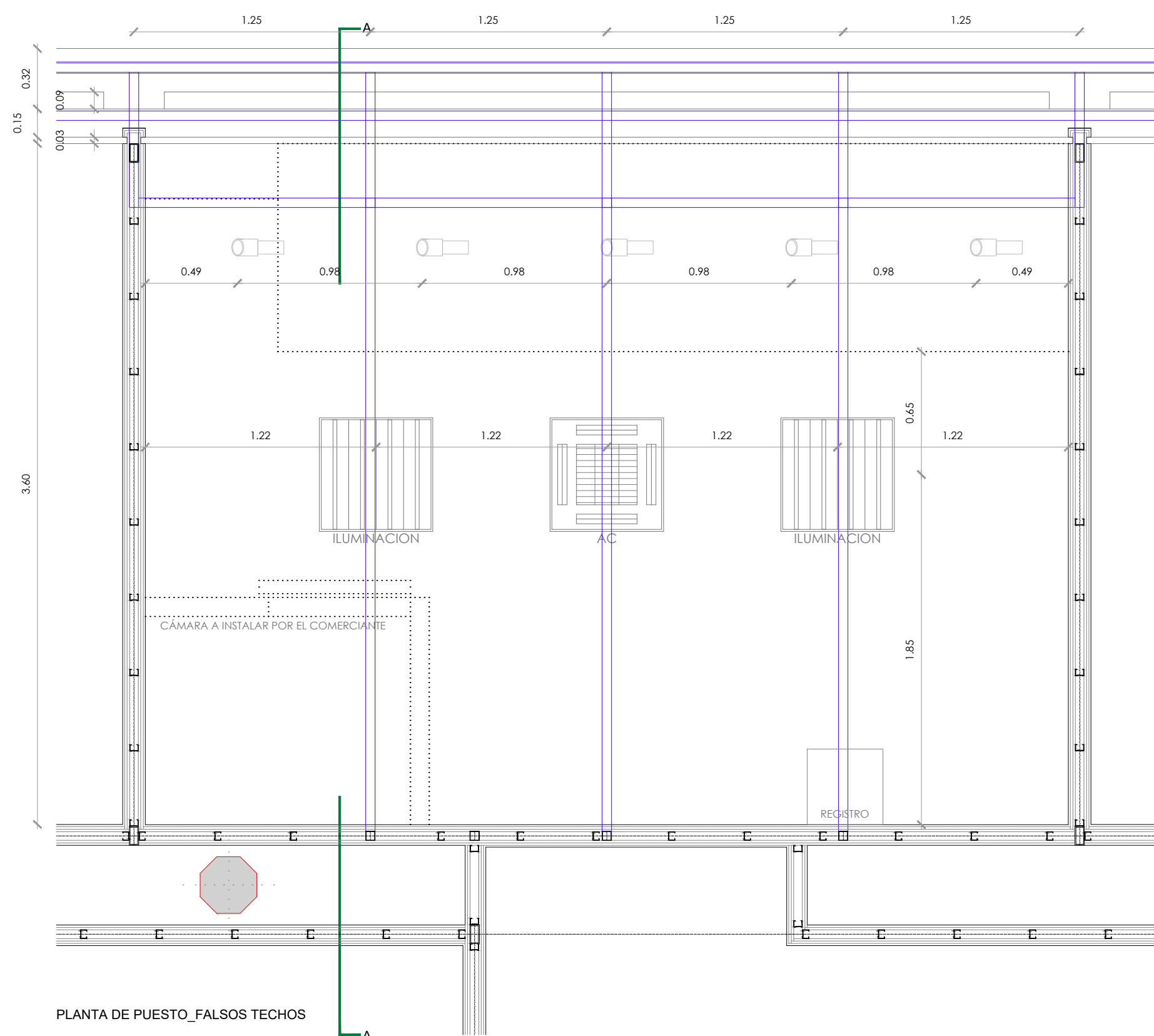
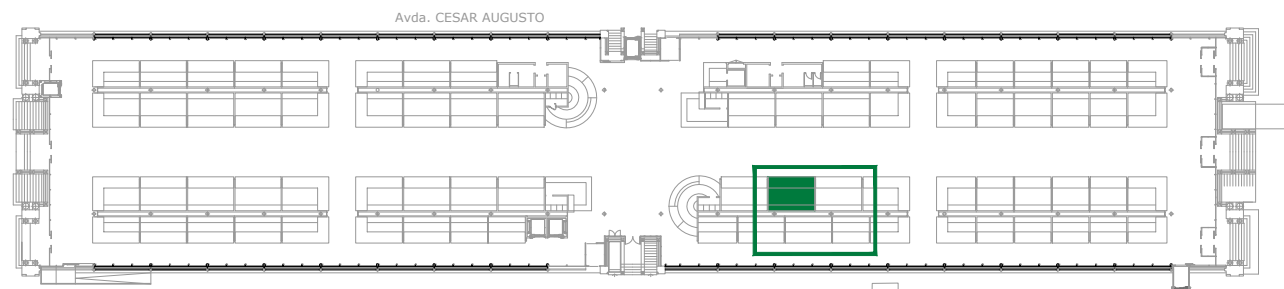


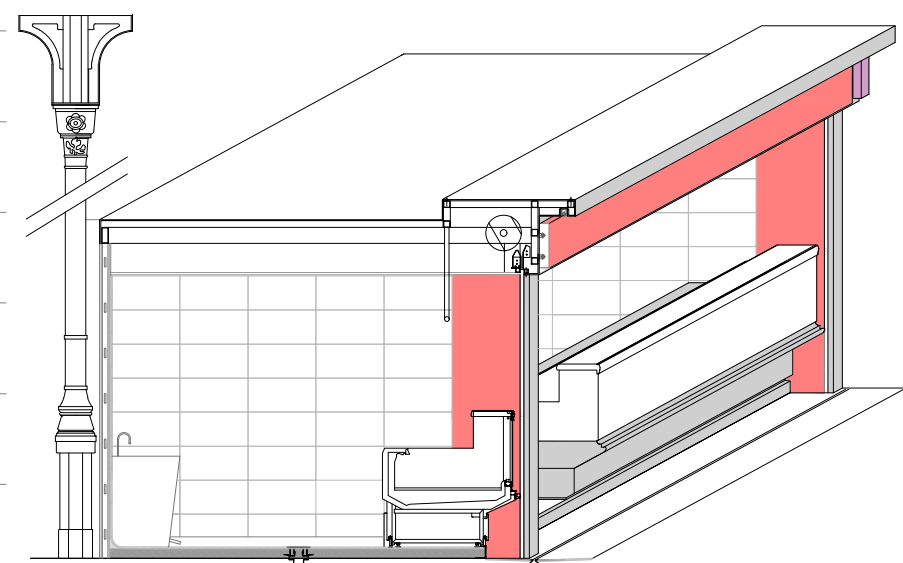
PLANTA DE PUESTO LINEAL CON MOSTRADOR



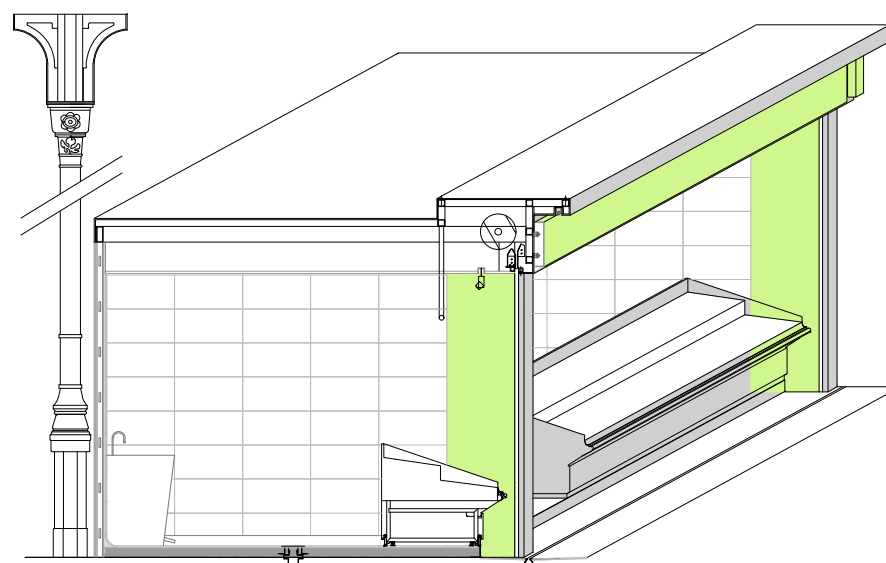
PLANTA DE PUESTO FALSOS TECHOS



UBICACIÓN DE PUESTO EN PLANTA



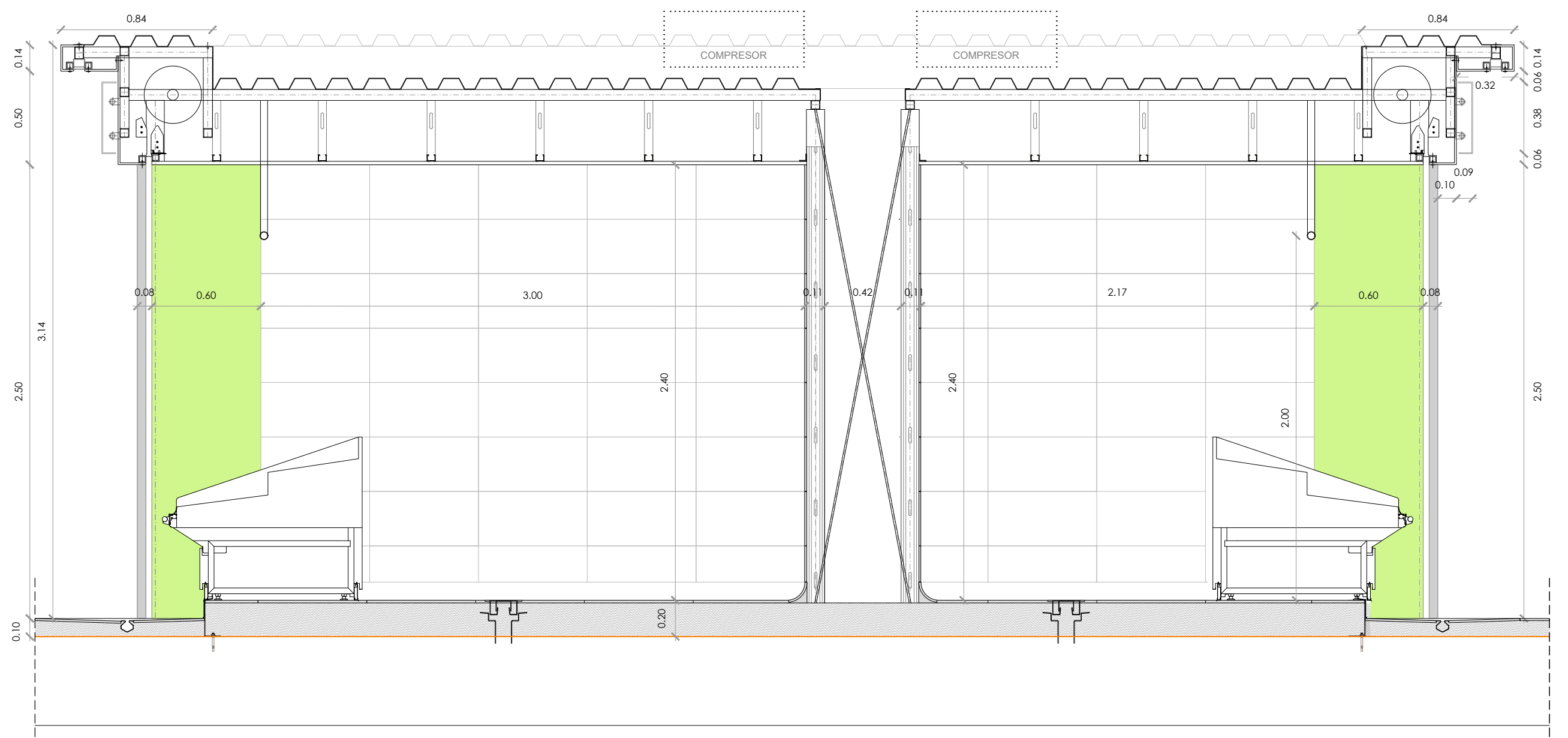
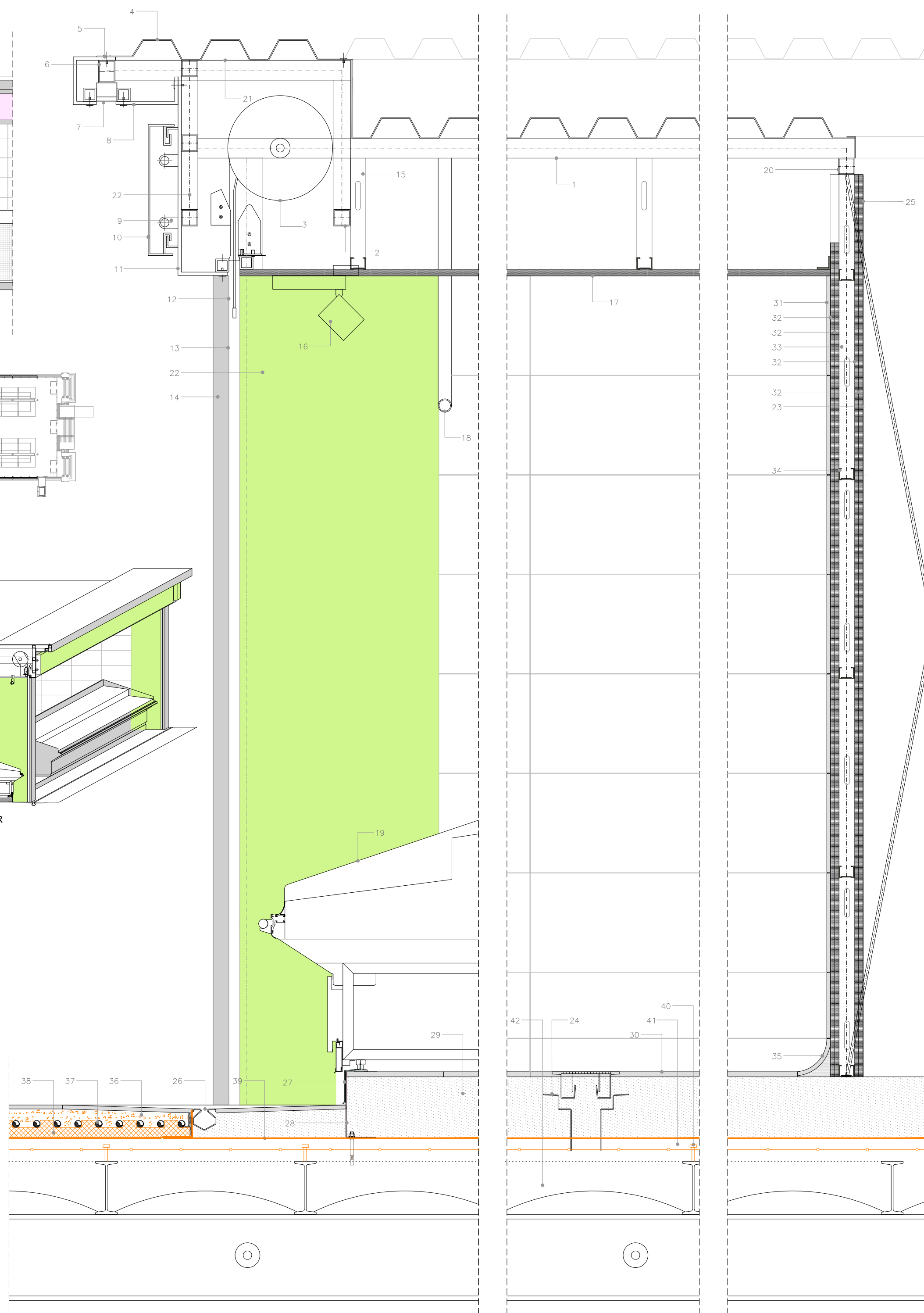
ESQUEMA 3D_PUESTO CON VITRINA



ESQUEMA 3D_PUESTO CON MOSTRADOR

SECCIÓN CONSTRUCTIVA_1/10

- 01 VIGA HORIZONTAL 60.60.3.
- 02 MONTANTE HORIZONTAL 50.50.3.
- 03 TAMBOR DE CIERRE DE PUESTO ANCLADO A ESTRUCTURA PERIMETRAL.
- 04 CHAPA ATORNILLADA PARA REGISTRO DE CIERRE DE PUESTO.
- 05 ANCLAJE DE CHAPA A ESTRUCTURA.
- 06 TUBO PERIMETRAL 70.50.3. PARA SUJECCIÓN DE LUMINARIAS DE ZONAS COMUNES.
- 07 ILUMINACIÓN LINEAL ZONAS COMUNES. VER PLANO DE ILUMINACIÓN.
- 08 CHAPA EN ACERO GALVANIZADO Y LACADO, COLOR A DEFINIR POR LA D.F. DE ESPESOR 3 MM PARA REMATE DE CAPITALIZADO.
- 09 ILUMINACIÓN RÓTULO PUESTO.
- 10 RÓTULO PUESTO EN POLICARBONATO Y VINILO.
- 11 CHAPA EN ACERO GALVANIZADO Y LACADO, COLOR A DEFINIR POR LA D.F. DE ESPESOR 3 MM PARA REMATE DE CAPITALIZADO.
- 12 CIERRE DE PUESTO CON CHAPA MICROPERFORADA EN ACERO GALVANIZADO Y LACADO.
- 13 GUÍA VERTICAL LATERAL PARA CIERRE DE PUESTO.
- 14 REVESTIMIENTO EN ACERO INOXIDABLE MATE, DE ESPESOR 3 mm REMATE DE TABIQUES DE SEPARACIÓN ENTRE PUESTOS. PREVIA PRESENTACIÓN DE MUESTRA Y APROBACIÓN POR LA D.F.
- 15 ESTRUCTURA SUJECCIÓN FALSO TECHOS.
- 16 FOCO PARA ILUMINACIÓN DE PRODUCTO EXPUESTO EN MOSTRADORES/VITRINAS. VER PLANO DE ILUMINACIÓN.
- 17 FALSO TECHO LISO DE PLADUR, SUSPENDIDO CON GUÍA 46 MM Y PLACA DE 15 N. PERIL ÁNGULO L EN TODO EL PERÍMETRO. DISTANCIA MÁXIMA DE PERFILES 60CM. DOS MANOS DE PINTURA PLÁSTICA LISA LAVABLE, BLANCO RAL 9010.
- 18 TUBO EN ACERO INOXIDABLE DE ESPESOR 3 mm. ANCLADO A CAPITALIZADO DE PUESTO. PARA CUELQUE DE BALANZAS.
- 19 MOSTRADOR FRUTAS DE KOKKA O SIMILAR.
- 20 VIGA HORIZONTAL 50.50.3.
- 21 TUBO 60.60.3 PARA SUJECCIÓN DE CAPITALIZADO.
- 22 CHAPADO DE PANEL FENÓLICO COMPACTO COLOR SEGÚN ESPECIALIDAD DE PUESTO ANCLADO A TABIQUE DE SEPARACIÓN ENTRE PUESTOS.
- 23 PINTURA PLÁSTICA LISA BLANCA.
- 24 SUMIDERO INTERIOR DE PUESTO.
- 25 PILAR TUBO 100.50.3.
- 26 CANALINA DE ACERO INOXIDABLE PERIMETRAL A PUESTO.
- 27 CHAPA DE ACERO INOXIDABLE PARA REMATE RECREDIDO DE PUESTO EN ACERO INOXIDABLE.
- 28 CHAPA GALVANIZADA EN L PARA ENCOFRADO DE RECREDIDO DE PUESTO.
- 29 RECREDIDO DE HORMIGÓN ALIGERADO DE 10 CM DE ESPESOR.
- 30 SOLADO INTERIOR DE PUESTO PLACAS DE GRES PORCELÁNICO DE 60X30 cm. Y COLOR A DEFINIR POR LA D.F.
- 31 ALICATADO INTERIOR DE PUESTO PLACAS DE GRES PORCELÁNICO DE 40 X 30 cm. Y COLOR A DEFINIR POR LA D.F.
- 32 PLACA DE PLADUR 13 WA.
- 33 AISLAMIENTO DE LANA DE ROCA.
- 34 REFUERZO HORIZONTAL CON PERIL PLADUR CADA 40 cm.
- 35 PIEZA ESPECIAL DE MEDIA CAÑA SANITARIA DE GRES.
- 36 MICROCEMENTO RECREDIDO TÉCNICO CON ADITIVO ACABADO CONTINUO FORMADO POR LAS SIGUIENTES CAPAS:
WEBER-FLOOR MALLA 420 PARA REFUERZO
WEBER-FLOOR FLUID, RECREDIDO TÉCNICO
WEBER-PRIM TPOS, RESINA DE UNIÓN
WEBER-FLOOR DESIGN, MORTERO POLIMÉRICO MINERAL
WEBER-FLOOR PROTECT, BARNIZ DE POLIURETANO BASE DE AGUA, MATE, ANTIDESLIZANTE.
- 37 SUELO RADIANTE. VER PLANO INSTALACIONES.
- 38 ELEMENTO BASE TC DE 30 MM, DE ESPESOR DE AISLAMIENTO REAL.
- 39 BARRERA ANTIVAPOR.
- 40 PERNOS DE CONEXIÓN A CAPA DE COMPRESIÓN A VIQUETA.
- 41 REFUERZO FORJADO 7 CM CAPA DE COMPRESIÓN.
- 42 FORJADO EXISTENTE.



SECCIÓN TRANSVERSAL AA

0 0,5 1 1,5

PROMOTOR



EXCMO. AYUNTAMIENTO ZARAGOZA

ENCOMIENDA DE GESTION



MERCAZARAGOZA S.A.

AUTOR DEL PROYECTO:



DEPARTAMENTO TÉCNICO MERCASA



PEDRO VILLODO MAZO



ARQUITECTO

DIRECCIÓN DEL TRABAJO

JOSÉ ANTONIO ARANAZ DE MOTTA
ARQUITECTO MUNICIPAL

REHABILITACIÓN
POR MODERNIZACIÓN DEL
MERCADO CENTRAL "LANUZA"

SITUACIÓN

Avda. de Cesar Augusto / C/ Manifestación s/nº
Area de Referencia nº1
50003 ZARAGOZA

PLANO

ESTADO REFORMADO

MONOGRÁFICO PUESTO LINEAL
TIPO II CON MOSTRADOR

FECHA

JULIO 2017

MODIFICADO EDICIÓN

0

ESCALA

1/25

PLANO Nº

A-75